

Kruft

The Fantastic 4

Hightech-Held seiner
Klasse | Seite 3

Lichtcheck: Sicher durch die
dunkle Jahreszeit | Seite 10

DER NEUE

4er



LIEBE LESERINNEN, LIEBE LESER,

viele von Ihnen vermissen das „Kruft Journal“ und haben uns gefragt, ob es eine neue Ausgabe unseres Kundenmagazins geben wird. Die Antwort halten Sie gerade in Ihren Händen: Wir freuen uns Ihnen die Erstausgabe der „DriveStyle“ vorstellen zu dürfen – das ehemalige „Kruft Journal“ mit neuem Namen, frischem Design und topaktuellen Inhalten. Ein Magazin, in dem Sie Informatives, Wissenswertes, Überraschendes und Unterhaltsames erfahren. Ein Magazin, das Sie Teil der faszinierenden BMW-Welt werden und die besondere Verbindung von Lifestyle und Fahrspaß erleben lässt. Lassen Sie uns wissen, wie Ihnen die neue „DriveStyle“ gefällt – wir sind sehr gespannt.

Apropos neu: Titelthema der vorliegenden Ausgabe ist das neue BMW 4er Coupé – ein absoluter Superheld seiner Klasse! Seit Oktober können Sie „The Fantastic 4“ in unserem Showroom in Augenschein nehmen. Lassen Sie sich von unseren Verkäuferinnen und Verkäufern die zahlreichen technischen und stilistischen Highlights zeigen und ganz genau erklären. Erfahren Sie alles über die wählbaren Varianten und Ausstattungspakete. Wir sind uns sicher, dass auch Sie vom neuen BMW 4er Coupé begeistert sein werden. Wir und unser Team sind es jedenfalls schon. Und noch eine Neuheit können Sie bald bei uns auf Herz und BMW Niere prüfen: den vollelektrischen BMW iX3! Einen ersten Vorgeschmack erhalten Sie in dieser DriveStyle-Ausgabe auf Seite 6.

Manch eine oder einer mag sich nun die Frage stellen, ob ein Besuch unseres Autohauses in Zeiten von Corona sicher ist. Wir können Sie beruhigen: Wir verfügen über großzügige Räumlichkeiten, die die Einhaltung der geltenden Abstands- und Hygieneregeln garantieren. Das gilt nicht nur für unseren Showroom, sondern auch für die Werkstattbereiche, unsere Büroräume und alle anderen Lokalitäten. Darüber hinaus halten wir uns streng an die jeweils aktuellen behördlichen Vorgaben. Denn wir sind davon überzeugt: Wenn wir alle gemeinsam Verantwortung für uns und unsere Mitmenschen übernehmen, werden wir auch diese Herausforderung meistern. Wir danken Ihnen für Ihre Treue, Ihr Vertrauen und die Bereitschaft, uns bei den Schutzmaßnahmen während Ihres Besuches zu unterstützen.

Wir wünschen Ihnen ein besinnliches Weihnachtsfest sowie Zufriedenheit, Erfolg und vor allen Dingen Gesundheit für 2021!

Mit herzlichen Grüßen
im Namen des gesamten Teams des Autohauses Kruft

Ihr
Gerret Hagemeyer

IMPRESSUM

Das Magazin „DriveStyle“ erscheint 3 x im Jahr. Nächste Ausgabe: April 2021 · Herausgeber: Autohaus Kruft GmbH | Werthfeldstraße 1 | 46117 Oberhausen | Tel: 0208 6907-0 | Fax: 0208 6907-183 | E-Mail: kunden.anfrage@bmw-kruft.de, Verantwortlich: Philipp Sporckmann | Layout/Redaktion/Realisation: CONTACT GmbH, Zum Steigerhaus 1, 46117 Oberhausen



Hightech-Held seiner Klasse

THE FANTASTIC 4

Stark. Heiß. Sicher. Flexibel. Das sind Eigenschaften, die echte Helden auszeichnen. Und das neue BMW 4er Coupé hat sie alle!

Wie es sich für ein zweitüriges BMW-Coupé gehört, vereint auch der neue 4er spritzige Sportlichkeit mit exklusiver Eleganz. Mit anderen Worten: Wer sportliches Fahrverhalten bevorzugt, dabei aber nicht auf Komfort verzichten will, kommt an dem neuen BMW-Modell nicht vorbei. In optischer Hinsicht fallen besonders der große, nierenförmige Frontgrill und die serien-

mäßigen flachen Doppel-LED-Scheinwerfer auf, die schon von außen signalisieren, was für ein schnelles Kraftpaket der neue 4er ist. Wer es gerne noch sportiver hat, kann entweder das Modell M Sport mit Sonderausstattungen wie z. B. Sportfahrwerk, Aerodynamikpaket und 8-Gang-Steptronic Sport-Getriebe oder optional die Ausstattungsvarianten des M Sportpakets Pro oder des M Carbon Exterieurpakets, u. a. mit Spiegelkappen und Diffusoreneinsatz, wählen. Fast überflüssig zu erwähnen, dass auch für das Basismodell Leichtmetallfelgen von 17" bis 19" verfügbar sind und ein klares Statement in puncto Dynamik abgeben.



MOTORISIERUNGEN ZUM VERKAUFSSTART

Derzeit sind vier verschiedene Motorenausstattungen (3 x Benzin, 1 x Diesel) mit Hinterradantrieb oder Allradantrieb xDrive verfügbar. Alle Motoren erfüllen die Abgasnorm EU6d (RDE2):

BENZIN

420i (135 kW/184 PS)

5,8 -5,3 l/100km
132-122 g/km
Effizienzklasse B-A

430i (190 kW/258 PS)

6,1 -5,7 l/100km
141-131 g/km
Effizienzklasse B-A

M440i xDrive (275 kW/374 PS)

7,1 -6,8 l/100km
163-155 g/km
Effizienzklasse C-B

DIESEL

420d

(140 kW/190 PS)

4,2 -3,9 l/100km
112-103 g/km
Effizienzklasse A+

420d xDrive

(140 kW/190 PS)

4,6 -4,3 l/100km
121-112 g/km
Effizienzklasse A+



EXKLUSIVER INNENRAUM

Wer im neuen BMW 4er Coupé Platz nimmt, möchte so schnell nicht wieder aufstehen. Das liegt nicht nur an den Sportsitzen für Fahrer und Beifahrer, sondern vor allen Dingen an den edlen Materialien und hochwertigen Interieur-Details. Zur Serienausstattung gehören das Multifunktions-Sport-Lederlenkrad, eine 3-Zonen-Klimaautomatik sowie das Live Cockpit Plus inklusive 8,8" Control Display mit Touch-Screen. Wem das noch nicht reicht, kann zwischen zahlreichen Sonderausstattungen wählen.

Noch mehr Komfort und Behaglichkeit garantieren beispielsweise die optional erhältliche Sitzheizung für Fahrer und Beifahrer sowie die Lordosenstützen für ergonomisch-gesundes Sitzen. Auch das Fahrercockpit lässt sich an die individuellen Bedürfnisse anpassen. Wählbar sind beispielsweise das M Lederlenkrad im 3-Speichendesign mit Multifunktionsbedienung, das Live Cockpit Professional mit volldigitalem 12,3" Instrumentendisplay und hochauflösendem 10,25" Control Display sowie das innovative Head-Up Display, das Informationen auf die Frontscheibe projiziert.

ASSISTENZSYSTEME FÜR NOCH MEHR SICHERHEIT

Ebenso optional erhältlich sind moderne Fahrerassistenzsystemen, die die Sicherheit und den Fahrkomfort zusätzlich erhöhen. So beinhalten der kamera- und radarbasierte Driving Assistant sowie der Driving Assistant

Professional zahlreiche Systeme zur Unterstützung des Fahrers in schwierigen Fahrsituationen, wie z. B. Warnungen beim Spurwechsel, drohenden Frontalkollisionen. In der Professional-Edition sind zudem nützliche Funktionen wie beispielsweise Geschwindigkeitsregelung mit Stop & Go und automatischem Speed Limit Assist, Nothalteassistent, Ausweichhilfe und Querverkehrswarnung enthalten. Die Unterstützungssysteme Parking Assistant und Parking Assistant Plus helfen dem Fahrer u. a. beim Ein- und Ausparken in bzw. aus Quer- und Längsparklücken. Programmbestandteil der Parkhilfen ist zudem der ausschließlich von BMW angebotene Rückfahrassistent. Lesen Sie hierzu auch den Artikel auf Seite 9 dieser Ausgabe.

Mehr Infos zum neuen BMW 4er Coupé finden Sie hier:



www.bmw-kruft.de

Besuchen Sie uns gerne in unserem Showroom. Dort können Sie sich den neuen High-tech-Helden von einem unserer Kundenberater in allen Details zeigen lassen.

Wir freuen uns auf Ihren Besuch!

Die offiziellen Angaben zu Kraftstoffverbrauch, CO₂-Emissionen und Stromverbrauch wurden nach dem vorgeschriebenen Messverfahren VO (EU) 715/2007 in der jeweils geltenden Fassung ermittelt. Die Angaben berücksichtigen Unterschiede in der gewählten Rad- und Reifengröße und der optionalen Sonderausstattung. Die Angaben sind bereits auf Basis des neuen WLTP-Testzyklus ermittelt und zur Vergleichbarkeit auf NEFZ zurückgerechnet. Bei diesen Fahrzeugen können für die Bemessung von Steuern und anderen fahrzeugbezogenen Abgaben, die (auch) auf den CO₂-Ausstoß abstellen, andere als die hier angegebenen Werte gelten. Ab dem 01. September 2018 erfolgt die Bemessung der KFZ-Steuer auf Basis der ermittelten WLTP-Werte. Weitere Information zum Umweltbonus und E-Kennzeichen erhalten Sie bei Ihrem BMW Partner. Die CO₂-Effizienzangaben ergeben sich aus der Richtlinie 1999/94/EG und der Pkw-EnVKV in ihrer aktuellen Fassung und verwenden die Verbrauchs- und CO₂-Werte des NEFZ zur Einstufung. Die Angaben beziehen sich nicht auf ein einzelnes Fahrzeug und sind nicht Bestandteil des Angebotes, sondern dienen allein Vergleichszwecken zwischen den verschiedenen Fahrzeugtypen. Weitere Informationen zum offiziellen Kraftstoffverbrauch und den offiziellen spezifischen CO₂-Emissionen neuer Personenkraftwagen können dem „Leitfaden über den Kraftstoffverbrauch, die CO₂-Emissionen und den Stromverbrauch neuer Personenkraftwagen“ entnommen werden, der an allen Verkaufsstellen, bei der Deutschen Automobil Treuhand GmbH (DAT), Hellmuth-Hirth-Str. 1, 73760 Ostfildern-Schramhausen, und unter <https://www.dat.de/co2/> unentgeltlich erhältlich ist.

Der neue BMW iX3

Vollelektrische Fahrfreude ab Januar 2021

Wer immer noch der Meinung ist, dass sich vollelektrische Antriebe und sportliche Fahrdynamik ausschließen, kann sich bald vom Gegenteil überzeugen. Denn ab Januar nächsten Jahres präsentieren wir Ihnen den neuen BMW iX3! Als vollwertiges Sports Activity Vehicle mit den unverkennbaren Proportionen des BMW X3 vereint das rundum nachhaltige Fahrzeugkonzept emissionsfreie Effizienz mit performancestarker Sportlichkeit. Mit einer Reichweite von bis zu 458 Kilometern und einer außergewöhnlich umfangreichen Serienausstattung, wie z. B. dem adaptiven Fahrwerk, dem BMW Live Cockpit Professional, dem Driving

Assistant Professional und dem Parking Assistant, setzt der vollelektrische iX3er neue Maßstäbe in seiner Klasse. Dabei machen die charakteristische BMW i Niere, das große Panoramaglasdach und das elegante Ambiente im Innenraum den BMW iX3 nicht nur zu einem echten Hingucker, sondern sorgen mit zahlreichen innovativen Technik-Highlights für pures, umweltfreundliches Fahrvergnügen.

Wir freuen uns darauf, Ihnen den neuen BMW iX3 Anfang 2021 in unserem Showroom vorstellen zu dürfen!

Stromverbrauch (NEFZ) in kWh/100 km (kombiniert): 17,8–17,5; elektrische Reichweite (WLTp) in km: 450–458. Die offiziellen Angaben zum Stromverbrauch wurden nach dem vorgeschriebenen NEFZ-Messverfahren ermittelt und entsprechen der VO (EU) 715/2007 in der jeweils geltenden Fassung. Die Angaben berücksichtigen bei Spannbreiten u. a. Unterschiede in der gewählten Rad- und Reifengröße. Die Angaben zur elektrischen Reichweite wurden im WLTp-Messverfahren ermittelt und berücksichtigen Sonderausstattungen. Weitere Informationen zu den Messverfahren WLTp und NEFZ finden Sie unter www.bmw.de/wltp. Abbildung zeigt Sonderausstattungen.

TOTAL DIGITAL KRUFFT AUF ALLEN KANÄLEN

Natürlich freuen wir uns ganz besonders über jeden Ihrer persönlichen Besuche in unserem Autohaus. Aber wussten Sie, dass wir auch auf den zahlreichen Online-Plattformen und -Kanälen vertreten sind? Darüber sind wir 24 Stunden am Tag und 365 Tage im Jahr für Sie erreichbar. Probieren Sie's aus!

Website: Seit November 2020 komplett neu und die erste Wahl, wenn Sie sich über uns, unsere Fahrzeuge, Produkte, Dienstleistungen und vieles mehr informieren wollen: www.bmw-krufft.de

Online-Shop: Original BMW Teile, Zubehör und Lifestyle-Produkte online kaufen – ganz bequem von zu Hause aus: www.shop.bmw.de

Facebook: Immer auf dem neuesten Stand, immer top informiert über alles rund um BMW und Ihr Autohaus Krufft: de-de.facebook.com/BMWKrufft

Instagram: Manchmal sagen Bilder mehr als tausend Worte. Und Videos erst recht. Zu finden auf: www.instagram.com/bmwkrufft



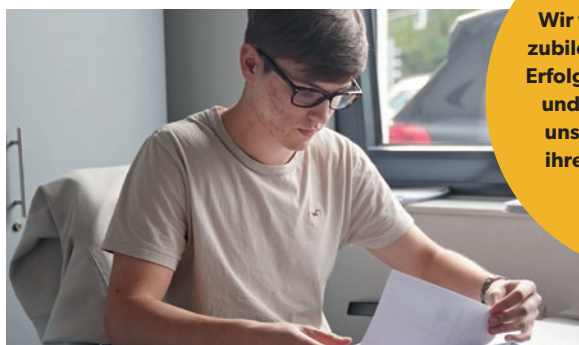


Von links nach rechts:
Nils Bunselmeyer, Felix Marx, Miguel Böttcher, Felix Hörstgen, Paul Ahrens

BMW-begeisterte Auszubildende

KARRIERESTART BEI KRUFT

Im August 2020 war es für fünf junge Männer soweit: Sie begannen ihre Ausbildung bei uns im Autohaus Kruft und legen so einen soliden Grundstein für ihre zukünftigen Berufswege. Zwei von ihnen erlernen kaufmännische Berufe im Bereich Verwaltung und Verkauf, die anderen drei haben sich für eine technische Ausbildung im Bereich des Kfz-Handwerks entschieden. Doch für alle fünf gilt: Schon von Kindesbeinen an waren sie von Autos, insbesondere von BMW-Fahrzeugen fasziniert. Stellvertretend für den neuen Azubi-Jahrgang möchten wir Ihnen zwei der Auszubildenden etwas näher vorstellen:



FELIX HÖRSTGEN

Alter: 18

Abteilung: Verwaltung/Disposition

Derzeitige Aufgaben: Datensätze für Gebrauchts- und Dienstwagen im IT-System anlegen und pflegen, Schlüsselnummern vergeben, Auslieferungen vorbereiten, Fahrzeugbriefe versenden und vieles mehr

Warum ich mich für Kruft entschieden habe?

Weil es ein modernes Unternehmen ist und trotzdem eine 60-jährige Geschichte hat. Von der Tankstelle zu einem der führenden Autohäuser in Oberhausen – das ist schon eine tolle Leistung und zeigt, dass sich Kruft immer weiterentwickelt.

Meine Lieblingsautos: BMW 740ld xDrive, BMW M2 CS

Wir wünschen allen Auszubildenden viel Spaß und Erfolg bei Ihrer Ausbildung und freuen uns, dass sie unser Unternehmen für ihren Karrierestart ausgewählt haben!



MIGUEL BÖTTCHER

Alter: 18

Abteilung: Kfz-Werkstatt

Derzeitige Aufgaben: Service und Wartungsarbeiten (Ölwechsel, Bremsflüssigkeitswechsel etc.), Unterstützung der Gesellen bei jeder Tätigkeit, um ständig dazulernen

Warum ich mich für Kruft entschieden habe?

Mein Vater hat 2001 seine Ausbildung hier gemacht und nur Positives über das Unternehmen berichtet. Da war es für mich schon sehr früh klar, dass auch ich meine Ausbildung bei Kruft machen werde.

Meine Lieblingsautos: BMW M3 E92, BMW M3 E36, BMW M5 E60

Rückfahrassistent-System

Wie von Geisterhand bewegt

Rückwärtsfahrten können zu einer kniffligen Angelegenheit werden, insbesondere dann, wenn der Fahrweg relativ eng und nur wenig Platz zum Manövrieren vorhanden ist. Genau aus diesem Grund wurden die sogenannten Rückfahrassistent-Systeme entwickelt. Sie unterstützen den Fahrer beim Rangieren, beim Ein- bzw. Ausparken und schützen das Fahrzeug vor Schäden.

Mittlerweile gibt es hierfür verschiedene Lösungen, die in der Regel Informationen per Ultraschall oder Kamerasensoren erfassen und akustisch und/oder optisch an den Fahrer weitergeben. Einfache Systeme informieren mit akustischen Signalen, wie groß bzw. klein der Abstand zu Hindernissen ist – je geringer der Abstand, desto schneller die Wiederholung der Pieptöne. Bessere Systeme bedienen sich zusätzlich einer Rückfahrkamera, die den Bereich hinter dem Auto erfasst und auf einem Monitor im Cockpit des Fahrzeugs anzeigt. Auf diese Weise verbessert sich die optische Orientierung für den Fahrer. Darüber hinaus werden auf dem Monitor Linien angezeigt, die Streckenempfehlungen bei der Rückwärtsfahrt geben. Die fortgeschrittensten Assistenzsysteme verfügen über 360°-Kameras,

führen bei entsprechender Funktionsauswahl den gesamten Fahrvorgang automatisiert durch und übernehmen alle nötigen Lenkmanöver sowie das Bremsen und Beschleunigen.

Der **BMW Rückfahrassistent** kann eine Strecke von rund 50 Metern speichern, die zuvor mit einer Geschwindigkeit von maximal 35 km/h vorwärts abgefahren wurde. Anschließend ist das Fahrzeug in der Lage, die gespeicherte Strecke automatisch rückwärts zu fahren. Das erweist sich immer dann als sehr nützlich, wenn das Fahrzeug beispielsweise in eine enge Gasse oder Tiefgarage bewegt wurde und der Fahrer nun zurücksetzen möchte. Wichtig hierbei ist, dass der Fahrer die Fahrzeugbewegung während der gesamten automatisierten Fahrt überwacht, um bei Bedarf sofort eingreifen zu können. Dies ist nötig, da das System bei der Rückwärtsfahrt vorher nicht vorhandene Hindernisse, wie z. B. Fußgänger oder Fahrzeuge, nicht erkennt.

Der Rückfahrassistent ist als Sonderausstattungs paket für viele aktuelle BMW-Modelle verfügbar.

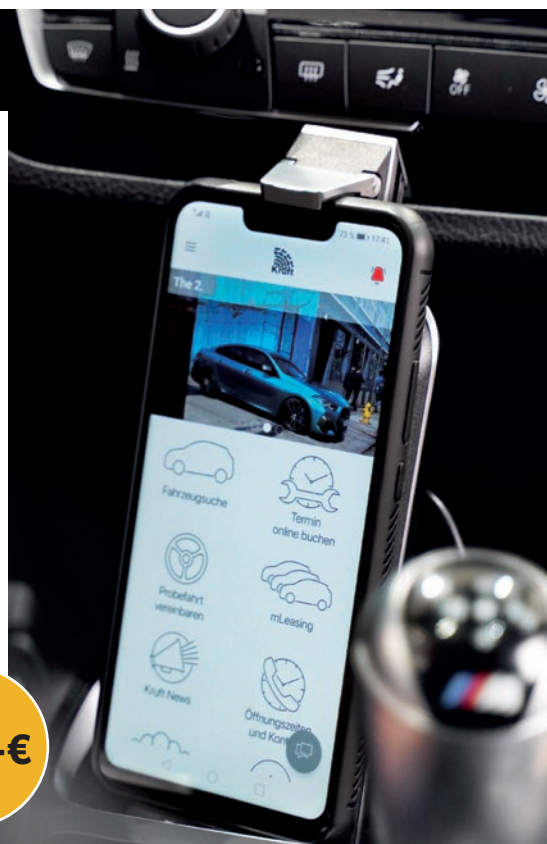


Wireless Charging Station Universal

TADELLOS KABELLOS!

Smartphones sind für die meisten Menschen zum ständigen, unverzichtbaren Begleiter geworden. Da ist es gut, dass die Mobiltelefone auch in Ihrem BMW aufgeladen werden können. Doch Hand aufs Herz: Die Notwendigkeit eines USB-Ladekabels und das ständige Ein- und Ausstöpseln können auf Dauer ganz schön nerven. Deshalb bietet BMW nun die **Wireless Charging Station Universal** als Sonderzubehör an. Damit können Sie Ihr Smartphone ganz bequem kabellos aufladen. Einzige Voraussetzung: Ihr Mobiltelefon muss den sogenannten Qi-Standard für induktive Energieübertragung unterstützen. Das Ladesystem wird platzsparend im Getränkehalter untergebracht, kann daher in jedem BMW eingesetzt werden und sorgt für die stabile und sichere Ablage des Smartphones während des Ladevorgangs. Besonders praktisch: Die integrierte Powerbank ist herausnehmbar und ermöglicht das kabellose Laden auch außerhalb des Fahrzeugs. Zusätzlich können Smartphones bei Bedarf über den integrierten USB-Typ-C-Anschluss per USB-Kabel aufgeladen werden.

145,-€



KRUFT

BOUTIQUE

Activity Key

SCHLÜSSEL MIT STIL

Einen BMW zu fahren ist mehr als nur die Wahl von innovativer Technik und außergewöhnlicher Qualität. Es ist das Bekenntnis zu einem besonderen Life- und Drivestyle. Deshalb passt der **Activity Key** perfekt zum Anspruch eines BMW-Fahrers: Der innovative, aus hochwertigen Materialien gefertigte Schlüssel, der in den edlen Designvarianten „Style“ mit dezentem BMW-Schriftzug und „Sport“ mit klassischem BMW-Logo erhältlich ist, überzeugt nicht nur durch seine tastenlose Bedienung der Funktionen „Auf- und Abschließen“, „Starten des Fahrzeugs“ und „Memory“, die über die Sonderausstattung „Komfortzugang“ ermöglicht werden. Er besticht auch durch die einzigartige Kombinationsmöglichkeit mit drei verschiedenen Tragemodulen. Denn die Schlüssel, die über 50 Prozent kleiner sind als die Serienschlüssel und sogar über 70 Prozent als die Display-Schlüssel, können wahlweise an einem Armband, Schlüsselring oder Clip getragen werden. Das hat Stil, ist komfortabel und macht die übliche manuelle Bedienung des Schlüssels überflüssig.

Highlights des Activity Keys:

- Maße: 50 x 24 x 13 mm
- Gewicht: < 20 Gramm
- Minimierter ID-Transmitter
- Wechsel in batterieschonenden Modus bei Ruheposition (integrierter Bewegungssensor)
- Batterielaufzeit: ca. 1 Jahr (Batterie kann vom Nutzer selbst gewechselt werden)
- Spritzwasserfest entsprechend der Schutzklasse IP64



129,-€

Lieferumfang der Accessory Box:

- Armband aus hochwertigem, hautfreundlichen Kautschuk
- Schlüsselring aus hochwertigem Metall mit schwarz mattedem Finish
- Clip aus hochwertigem Metall mit schwarz mattedem Finish
- Bedienungsanleitung

Lichtcheck

SICHER DURCH DIE DUNKLE JAHRESZEIT

Wer kennt das nicht? Gerade in den Herbst- und Wintermonaten, wenn die Tage kürzer und dunkler werden, fallen immer wieder Fahrzeuge auf, deren Frontschein-

werfer alle entgegenkommenden Fahrer blenden. Zwar nicht ganz so störend, aber nicht minder gefährlich sind Fahrzeuge, an denen Teile der Beleuchtung defekt sind. Das beeinträchtigt natürlich zum einen die Sichtbarkeit. Zum anderen sind die Absichten und Fahrmanöver nicht rechtzeitig erkennbar, beispielsweise wenn Bremslichter oder Fahrtrichtungsanzeiger ausgefallen sind.

Doch das muss nicht sein. Bereits 1956 bieten die Innungsbetriebe des Kfz-Gewerbes in Deutschland, zu denen auch Krufz gehört, Fahrzeugbesitzern einen alljährlichen Lichttest an. Im Rahmen dieser Verkehrssicherheits-Aktion werden acht Bestandteile der Fahrzeugbeleuchtung geprüft und gegebenenfalls richtig eingestellt oder ersetzt. Im Einzelnen sind dies die Fern- und Abblendlichter – ganz gleich, ob es sich dabei um Halogen-, Xenon, LED oder Laserlichter handelt –, die Rückfahrcheinwerfer, Begrenzungs- und Parkleuchten, Bremslichter, Schlusslichter, die Warnblinkanlage, die Fahrtrichtungsanzeiger und Nebelschlussleuchten.

Nach erfolgtem **Lichtcheck** können Sie sicher sein, dass Sie mit Ihrer Fahrzeugbeleuchtung gut durch den Herbst und Winter kommen. Und mit dem jeweils aktuellen Jahresaufkleber, den Sie auf Ihrer Windschutzscheibe anbringen können, wird Ihnen das für alle sichtbar bestätigt.

Sie möchten einen **Lichtcheck** an Ihrem Fahrzeug durchführen lassen? Dann rufen Sie uns unter der Rufnummer 0208 6907-0 an oder kontaktieren Sie uns online über unsere Website www.bmw-krufz.de/serviceterminvereinbaren. Wir freuen uns darauf, Ihnen einen Service-Termin freihalten zu dürfen!

Vom Fachmann erklärt: der Krufft-Lichttest

Boris Madanjic, Kfz-Mechatroniker bei Krufft, weiß, wie wichtig der Lichtcheck gerade als Vorbereitung auf die dunkleren Herbst- und Wintermonate ist. DriveStyle befragte ihn, welche Arbeitsschritte zu einem Lichttest bei Krufft gehören.

DriveStyle: Herr Madanjic, müssen besondere Vorbereitungen getroffen werden, damit der Lichttest durchgeführt werden kann?

Boris Madanjic: Ja, aber das ist für uns reine Routine. Es muss sichergestellt werden, dass das Fahrzeug eingefedert ist – was der Normalzustand ist – und gerade auf ebener Fläche vor dem Messgerät steht. Bei Krufft haben wir dafür einen extra Prüfplatz in unserem Werkstattbereich eingerichtet, der hierfür optimale Bedingungen schafft. Während der Einstellung des Lichts sitze ich oder einer meiner Kollegen auf dem Fahrersitz. Bei Wagen mit Lichtautomatik muss diese ausgeschaltet werden, denn sonst würde diese permanent versuchen, die Einstellungen des Monteurs zu korrigieren.

DriveStyle: Was muss bei der Positionierung des Lichtmessgerätes beachtet werden?

Boris Madanjic: Das Messgerät muss ganz genau gerade vor dem Fahrzeug stehen. Die Ausrichtung führen wir mithilfe eines Lasers durch, mit dem wir das Gerät positionieren und gegebenenfalls korrigieren können. Bei uns steht es dafür auf Schienen, damit die Einstellungen nur einmal vorgenommen werden müssen. Der Monteur sucht sich zur Ausrichtung zwei Punkte am Fahrzeug aus, die auf gleicher Höhe liegen. Das können z. B. zwei Schrauben links und rechts im Motorraum sein.

DriveStyle: Welche Arbeitsschritte folgen, wenn alle Vorbereitungen abgeschlossen sind?

Boris Madanjic: Zunächst wird am Messgerät eingestellt, welches Licht gemessen werden soll, also beispielsweise das Abblend- oder Fernlicht. Anschließend fahren wir das Messgerät auf den Schienen vor die Scheinwerfer. Das ausgestrahlte Licht trifft auf einen Spiegel, der mit einer horizontalen Linie und einem kleinen Rechteck in der Mitte versehen ist. Der Lichtstrahl muss nun genau entlang der Linie verlaufen und in dem Rechteck ein wenig ansteigen. Wenn das der Fall ist, wurde der Scheinwerfer richtig eingestellt. Falls nicht, zeigt uns das Messgerät an, was wir an der Ausrichtung korrigieren müssen.

DriveStyle: Wie werden diese Korrekturen bei BMW-Fahrzeugen durchgeführt?

Boris Madanjic: Jeder BMW hat an den Scheinwerfern zwei Schrauben – die eine für die Höhe des Lichtstrahls, die andere



für den Winkel. Mithilfe dieser Schrauben können wir die Scheinwerfer so einstellen, dass das Licht genau dahin strahlt, wo es auch hinstrahlen soll.

DriveStyle: Ist der Lichtcheck damit abgeschlossen?

Boris Madanjic: Noch nicht ganz. Denn selbstverständlich prüfen wir bei der Gelegenheit auch alle anderen Lichtquellen, wie z. B. Blinker, Rückfahrleuchten und Bremslichter etc. auf ihre Funktionalität. Sollten wir hier Defekte feststellen, ersetzen wir die entsprechenden Lichtquellen. Danach ist der Lichtcheck abgeschlossen und der Kunde erhält von uns – sofern gewünscht – einen aktuellen Lichttest-Aufkleber für die Windschutzscheibe.

DriveStyle: Herr Madanjic, vielen Dank dafür, dass Sie uns den Ablauf des Krufft-Lichtchecks so detailliert erklärt haben!

A close-up, low-angle shot of the rear quarter panel of a black car. The car is moving, as indicated by the blurred background and the motion blur on the car's surface. A white logo is visible on the black paint, consisting of a stylized, repeating pattern of the word 'Kruft' arranged in a semi-circle. Below the logo, the word 'Kruft' is written in a bold, sans-serif font. The car's rear bumper is red, and a portion of a license plate with the number '08' is visible on the right side.

Kruft
Kruft

DER NEUE

4e